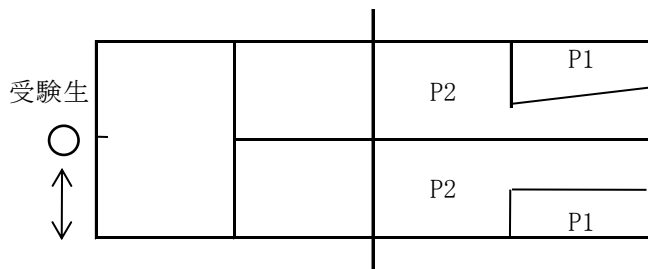


《打球テスト評価図》

評価基準：コーチに値する正しくて正確な技術を有しているか。

(1) フォアハンドストローク (3 2本)



- 1, 正確性 クロスコート 10本 フリー
- 2, 正確性 ダウンザライン 10本 フリー
- 3, トップスピンの クロスコート 6本 セミウエスタン or ウエスタン
- 4, スライス クロスコート 6本 イースタン

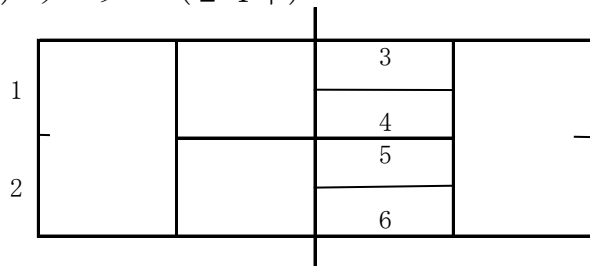
レイト	場所	正確性	スピン、スライス
P1	P1	10球中8球	6球中5球
P2	P1	10 - 7	6 - 4
P3	P1 or P2	10 - 6	6 - 4

(2) バックハンドストローク (3 2本)

※フォアハンドストロークに準ずる

- 5, 正確性 クロスコート 10本 フリー
- 6, 正確性 ダウンザライン 10本 フリー
- 7, トップスピンの クロスコート 6本 セミウエスタン
- 8, スライス クロスコート 6本 コンチネタル or イースタン

(3) サーブ (2 4本)

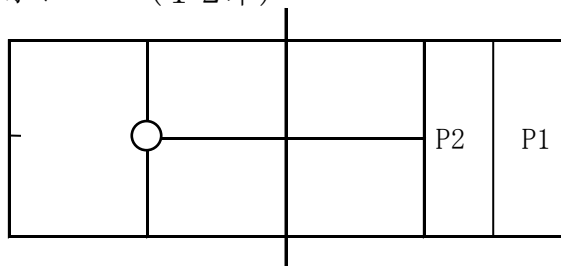


- 9, スライス 2から3へ 6本 コンチネタル or イースタン
- 10, フラット 2から4へ 6本 コンチネタル or イースタン
- 11, 正確性 1から5へ 6本 コンチネタル
- 12, トップスピンの 1から6へ 6本 コンチネタル

※11, の正確性は指定の場所のみ

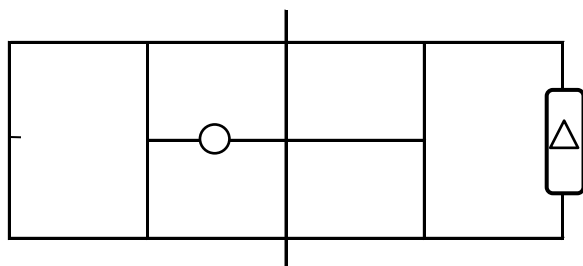
レイト	場所	
P1	指定の場所	6球中5球
P2	指定の場所	6 - 4
P3	指定の場所、或いはサーブエリア	6 - 3

(4) ボレー (1 2本)



- 13, フォアハンドローボレー 6本 イースタン
- 14, バックハンドローボレー 6本 コンチネタル

レイト	場所	
P1	P1	6球中5球
P2	P1	6 - 4
P3	P1 or P2	6 - 3

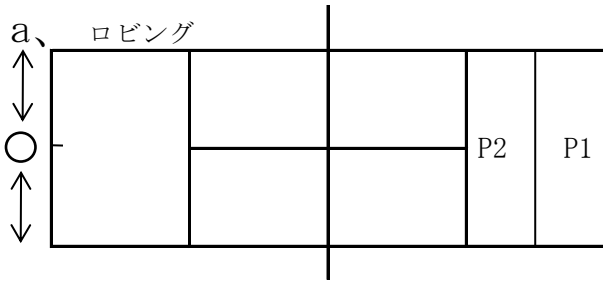


- 15, 8連続ボレー コンチネタル or イースタン (チャンス 3回)

レイト	
P1	8本
P2	7本
P3	6本

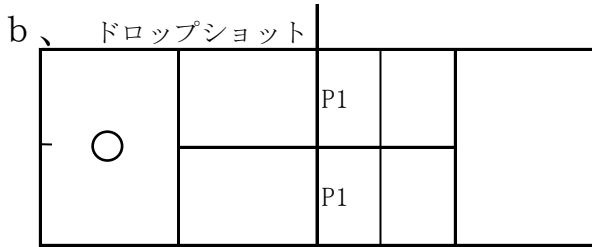
↑ テスターの動く範囲

(5) その他のショット (32本)



- 16, フォアハンドロブ 5本 フリー
 17, バックハンドロブ 5本 フリー

レイト	場所	
P1	P1	5球中3球
P2	P1 or P2 内1本はP1	5 - 3
P3	P2	5 - 3

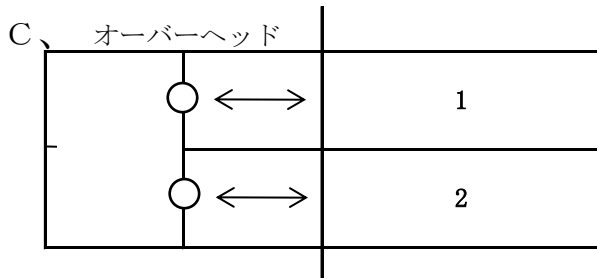


- 18, フォアハンドドロップショット 6本 コンチネタル or イースタン
 19, バックハンドドロップショット 6本 コンチネタル or イースタン

レイト	場所	
P1	3バウンド以上	6球中5球
P2	3バウンド以上	6 - 4
P3	1本は3バウンド以上、 残り2本は2バウンドでも可	6 - 3

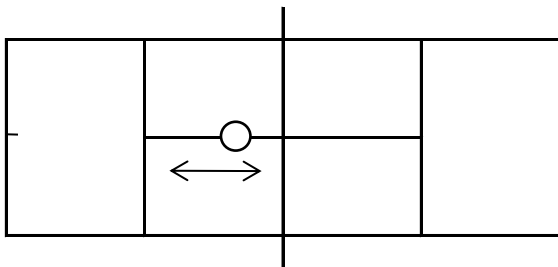
※サービスラインの2歩後ろからスタート

(全て最初の落下がP1のところ。On the lineはF)



- 20, オーバーヘッド 前進して左右交互5本
 コンチネタル or イースタン

※ 立つサイドをどちらにするか選び、1 or 2どちらから交互に打つのかを指定する。



- 21, オーバーヘッド 後退して5本 コンチネタル

レイト	20、21合計で
P1	10球中8球
P2	10 - 7
P3	10 - 6

※ラケットでネットタッチをしてからスタート